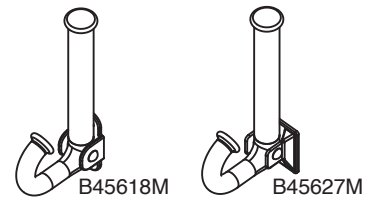


Lifetime Limited Warranty,
see www.libertyhardware.com/warranty
or call 1-800-635-2731 for details.

Franklin Brass®
TEMPLATE / GABARIT / PLANTILLA



No Drill Instructions

Instructions pour montage sans perçage / Instrucciones sin taladro



BEFORE YOU BEGIN
/ AVANT DE COMMENCER
/ ANTES DE COMENZAR

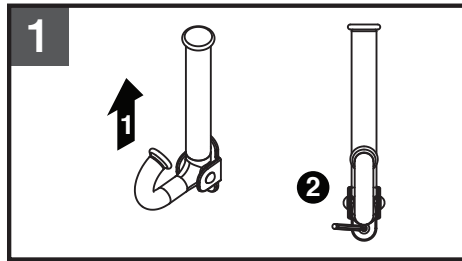
- For ease of installation, **READ** through ALL instructions before you begin.
- Pour faciliter l'installation, **LISEZ TOUTES** les instructions avant de commencer.
- Para facilitar la instalación, **LEA TODAS** as instrucciones antes de comenzar.

WHAT'S INCLUDED / WHAT'S NEEDED CE QUI EST FOURNI / CE QUI EST NÉCESSAIRE LO QUE SE INCLUYE / LO NECESARIO	
<p>Included Inclus / Incluidos</p> <p>Drywall Anchor Anclaje para panel de yeso Ancrage pour cloison sèche</p> <p>Screw Tornillo Vis</p>	<p>Needed Lo necesario / Nécessaire</p> <p>Safety Goggles Lunettes de sécurité Gafas de seguridad</p> <p>Phillips screwdriver Tournevis cruciforme Destornillador Phillips</p> <p>Level Niveau Nivel</p>

⚠ WARNING!
Use caution when drilling into walls to avoid drilling into electrical and plumbing lines hidden within wall.

⚠ MISE EN GARDE !
Lorsque vous percez dans des murs, faites attention d'éviter de percer dans les conduits électriques ou la plomberie dissimulés dans le mur.

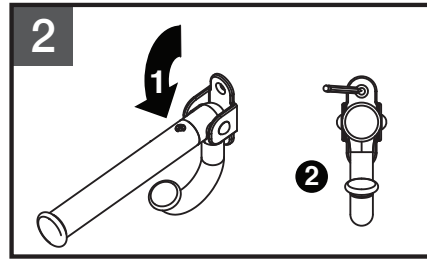
⚠ ¡ADVERTENCIA!
Tenga precaución al taladrar las paredes para evitar taladrar tuberías eléctricas o de plomería escondidas dentro de éstas.



(1) Position Hook on wall in desired location making sure it is level and lift hook up to expose bottom screw hole. (2) Mark (on the wall) location of the fastener through the bracket using a pencil.

(1) Positionnez le crochet sur le mur à l'endroit souhaité en vous assurant qu'il est de niveau et soulevez le crochet pour exposer le trou de vis inférieur. (2) À l'aide d'un crayon, marquez (sur le mur) l'emplacement de l'attache à travers la fixation.

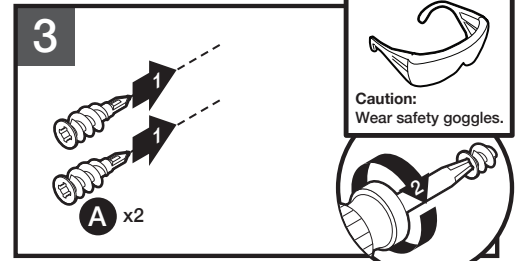
(1) Ubique el gancho sobre la pared en el sitio deseado asegurándose de que esté nivelado, y levántelo para exponer el agujero para el tornillo inferior. (2) Marque (sobre la pared) la ubicación del sujetador a través de la abrazadera con un lápiz.



(1) Keeping bracket in place on wall, rotate hook down to expose top screw hole. (2) Mark (on the wall) location of the fastener through the bracket using a pencil.

(1) En maintenant le support en place sur le mur, faites pivoter le crochet vers le bas pour exposer le trou de vis supérieur. (2) À l'aide d'un crayon, marquez (sur le mur) l'emplacement de l'attache à travers la fixation.

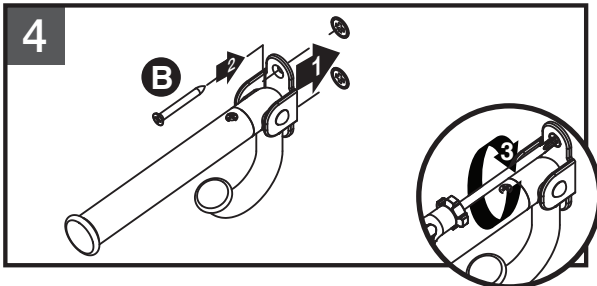
(1) Manteniendo la abrazadera en su sitio sobre la pared, gire el gancho hacia abajo para exponer el agujero para el tornillo superior. (2) Marque (sobre la pared) la ubicación del sujetador a través de la abrazadera con un lápiz.



(1) Use Phillips head screwdriver to fasten anchor (A) into drywall. **NOTE:** Some force may be needed to push anchor tip into drywall. (2) Turn/rotate anchor clockwise into wall until top of the anchor is flat against wall. Repeat for second anchor.

(1) À l'aide d'un tournevis cruciforme, fixez l'ancrage (A) dans la cloison sèche. **REMARQUE :** une certaine force peut être nécessaire pour enfoncer la pointe de l'ancrage dans le mur. (2) Faites tourner l'ancrage dans le mur dans le sens horaire jusqu'à ce que haut de l'ancrage repose à fleur du mur. Répétez l'opération pour le deuxième ancrage.

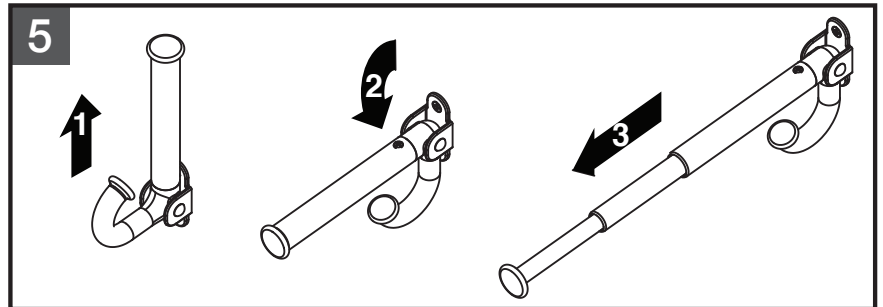
(1) Use un destornillador Phillips para fijar el anclaje (A) en el panel de pared. **NOTA:** Puede ser necesario aplicar fuerza para empujar la punta del anclaje en el panel de pared. (2) Gire/rote el anclaje hacia la derecha en la pared hasta que la parte superior del anclaje esté plana contra la pared. Repita para el segundo anclaje.



(1) Place hook on the wall. (2) Insert screw into top bracket hole and anchor. (3) Turn and rotate screw (B) through bracket into anchor clockwise to tighten. Rotate and raise hook to attach bottom screw in same manner.

(1) Placez le crochet sur le mur. (2) Insérez la vis dans le trou du support et dans l'ancrage. (3) Faites tourner la vis (B) à travers le support et dans l'ancrage, dans le sens horaire pour serrer. Tournez et relevez le crochet pour fixer la vis inférieure de la même manière.

(1) Coloque el gancho sobre la pared. (2) Inserte el tornillo en el agujero superior de la abrazadera y en el anclaje. (3) Gire y rote el tornillo (B) a través de la abrazadera en el anclaje hacia la derecha para apretarlo. Gire y levante el gancho para fijar el tornillo inferior de la misma manera.



TO USE HOOK AS A BAR.

- (1) Lift hook up.
- (2) Rotate hook down.
- (3) Pull end of bar out to extend.

POUR UTILISER LE CROCHET EN TANT QUE BARRE.

- (1) Relevez le crochet.
- (2) Faites pivoter le crochet vers le bas.
- (3) Tirez l'extrémité de la barre pour la déployer.

PARA USAR EL GANCHO COMO BARRA.

- (1) Levante el gancho hacia arriba.
- (2) Gire el gancho hacia abajo.
- (3) Tire del extremo de la barra para extenderla.